

BARBACOAS PORTÁTILES

DECOFIRE
desarrollo ecológico del fuego

DISEÑADO Y PRODUCIDO EN
españa

Te agradecemos que hayas elegido una de nuestras barbacoas portátiles DECOFIRE.

Conserva este manual, en él encontrarás toda la información y los consejos útiles para poder utilizar tu barbacoa con la máxima seguridad y eficiencia.

Diseñadas y producidas en España, con los mejores materiales y formatos compactos y ligeros, las barbacoas portátiles DECOFIRE te garantizan una **experiencia culinaria segura y confortable**, allá donde quieras.

Funcionan con **pellets**, un combustible natural y económico procedente de la madera, que proporciona un alto poder calorífico **sin humo y sin olores**. No necesitas conexión a la red eléctrica, ni bombonas de gas, ni carbón. La tecnología de las barbacoas portátiles DECOFIRE, basada en un **sistema exclusivo de circulación de aire**, garantiza una combustión de los pellets regulable y controlada, sin riesgos, para que tú y los tuyos sólo os preocupéis de elegir el menú.

Las barbacoas DECOFIRE son fáciles de usar, perfectas para ahorrar dinero en gas y carbón, y son además **ecológicas**. El único residuo es un carbón vegetal llamado **biochar o biocarbón**, que se aplica al suelo para mejorar las características de fertilidad, permeabilidad y aireación de los suelos.

Esperamos que disfrutes con tu nueva barbacoa tanto como nosotros hemos disfrutado al diseñarla y fabricarla.

BIENVENIDOS A LA EXPERIENCIA DECOFIRE



CON PELLETS
SIN GAS
SIN CORRIENTE



LISTA PARA COCINAR
EN MINUTOS



SIN HUMOS



SIN OLOR



RENTABLE
ALTO PODER CALORÍFICO
CON AHORRO ECONÓMICO

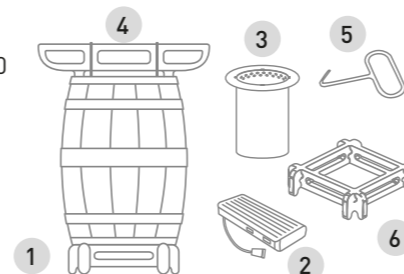
Un sistema fácil, rápido y seguro
para cocinar donde quieras:
en el monte, en el barco o en el jardín.

CARACTERÍSTICAS

- MEDIDAS **25x35 cms.**
- PESO **6 kg.**
- CAPACIDAD PELLETS **590 g.**
- AUTONOMÍA **mín. 90' / máx. 110'**
- POTENCIA CALORÍFICA **mín. 1,5 kw / máx. 4,5 kw**

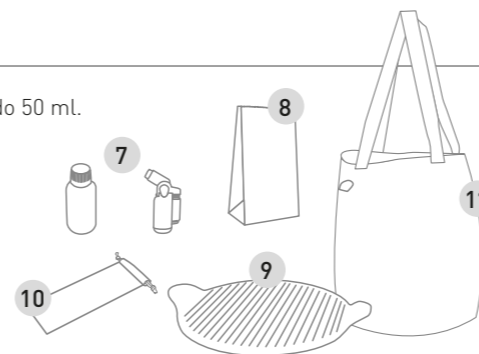
COMPONENTES

- 1 BARBACOA MODELO PIPO PLUS SERIE 90
- 2 BATERÍA POWERBANK RECARGABLE
- 3 QUEMADOR
- 4 PORTA PLANCHAS
- 5 ÚTIL DE EXTRACCIÓN
- 6 SOPORTE DE MADERA



ACCESORIOS

- 7 KIT DE ENCENDIDO (líquido encendido 50 ml. + encendedor)
- 8 MONODOSIS DE PELLETS de 195 g. (incluye pastilla de encendido)
- 9 PLANCHA ANTIADHERENTE
- 10 BOLSA DE ACCESORIOS
- 11 BOLSA DE TRANSPORTE



Todos los modelos, materiales y
acabados en www.decofire.es

SIGUE LOS
TUTORIALES EN
 YouTube

.....
Ctra. N-536 Km. 30
24380 Puente de Domingo Flórez • León
T 987 460 544 • F 987 460 365
info@decofire.es
www.decofire.es

DECOFIRE
desarrollo ecológico del fuego s.l.

DISEÑADO Y PRODUCIDO EN
españa

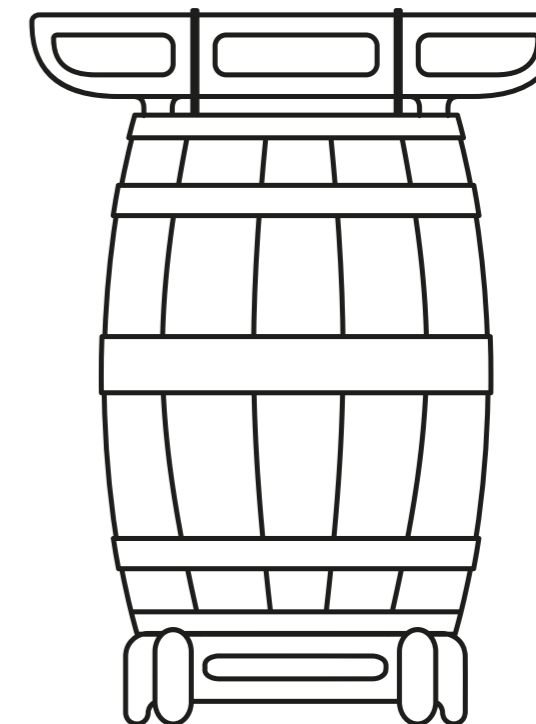
Recicla me en el
contenedor azul
Cuidemos el
medio ambiente

MANUAL DE USO

para barbacoa portátil

MODELO PIPO PLUS

SERIE 90 · LÍNEA OCIO



DISEÑADO Y PRODUCIDO EN
españa

DECOFIRE
desarrollo ecológico del fuego

ADVERTENCIAS ANTES DEL USO

- Leer, entender y seguir todas las instrucciones y advertencias de este manual antes de utilizar una barbacoa Decofire.

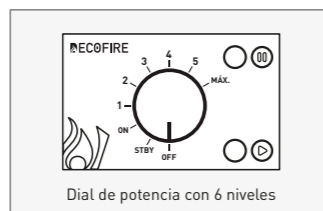
Recuerda que en nuestra web o canal de Youtube encontrarás instrucciones más detalladas y tutoriales si tienes dudas.



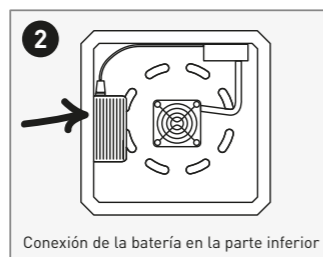
- Esta barbacoa está diseñada para ser utilizada al aire libre y lugares ventilados.
- Asegurarse de colocar la barbacoa sobre una superficie plana.
- Mantener el cargador de batería seco.
- Nunca manipular las partes selladas de fábrica.

ENCENDIDO

- 1 Verificar que la batería está cargada y que el dial de potencia esté en posición OFF.
- 2 Conectar el cable USB a la batería y fijar ésta en la parte inferior de la barbacoa (v. dibujo).
- 3 Colocar el dial en la posición STAND BY (luz roja), que verifica que la conexión es correcta.
- 4 Insertar el quemador en la barbacoa y llenarlo con la dosis de pellets, siempre por debajo de la línea de los orificios (v. dibujo).
- 5 Colocar la pastilla troceada sobre los pellets y verter un poco de líquido de encendido. Prender con el encendedor.
- 6 Esperar unos segundos para que se establezca la llama.
- 7 Girar el dial hasta la posición ON (luz verde) y esperar 30" para que se establezca la llama.
- 8 Colocar el portaplanchas, montado previamente, en las ranuras.
- 9 Colocar la plancha y esperar a que alcance la temperatura deseada.
- 10 Al cabo de 1 minuto aprox. la barbacoa ya está preparada para cocinar en cualquiera de las potencias del dial.



Dial de potencia con 6 niveles



Conexión de la batería en la parte inferior



Carga de pellets correcta



Encendido de los pellets

- Esta barbacoa está diseñada para funcionar exclusivamente con pellets. No añadir plástico, papel, madera, gasolina u otros materiales combustibles en la barbacoa que puedan producir humos u olores.
- No se debe añadir más pellet después del encendido ya que se podría apagar la llama.
- Para tiempos más largos de uso, antes del reencendido, vaciar el contenido del quemador y repetir el procedimiento de encendido.
- Mantener los materiales inflamables lejos de la barbacoa.
- Nunca dejar la barbacoa desatendida.
- Utilizar fuera del alcance de niños y mascotas.

COCINADO

- Las barbacoas Decofire poseen hasta 6 niveles de potencia de cocinado.
- La parte superior de la barbacoa, portaplanchas incluido, puede alcanzar temperaturas muy altas durante su uso, por lo que cualquier operación debe hacerse con cuidado y con las herramientas y protecciones adecuadas, bajo la total responsabilidad del usuario.
- Cuando la llama empiece a descender, aumentar en el dial la potencia para reavivarla.
- Una vez terminada la combustión de los pellets, se puede prolongar unos minutos más el cocinado subiendo el nivel de potencia para quemar los residuos de pellets o *biochar*.
- Una vez finalizado el uso del equipo girar el dial a la posición OFF.
- Para tiempos más largos de uso, antes del reencendido, vaciar el residuo del quemador y repetir el procedimiento de encendido.

TRANSPORTE

- Esperar a que la barbacoa se enfríe por completo antes de guardarla en la bolsa de transporte.

MANTENIMIENTO

- Con la barbacoa fría, retirar el quemador del equipo para vaciar el residuo o *biochar*, que se puede eliminar directamente como residuo biodegradable e incluso usarse como fertilizante para plantas.
- Para acelerar el enfriamiento poner la ventilación a la máxima potencia cuando la barbacoa esté sin combustible durante el tiempo necesario.
- Desconectar el cable USB de la batería.
- Lavar la plancha, una vez que se enfríe por completo, con agua tibia y jabón.
- Limpiar la barbacoa con un paño húmedo. Asegurarse de no mojar las partes electrónicas.



Residuo biodegradable

SOLUCIÓN DE PROBLEMAS

| PROBLEMA | CAUSA | SOLUCIÓN |
|--|--|--|
| Presencia de humo | • La ventilación no está funcionando de manera apropiada. | • Comprobar la carga de la batería, las conexiones y el correcto funcionamiento del ventilador. |
| | • Pellets muy húmedos. | • Eliminar y sustituir los pellets. |
| | • Orificios del quemador tapados en la parte superior o inferior. | • Liberar los agujeros de la parte superior del quemador. Todos los pellets deben estar por debajo de los orificios. Liberar los agujeros inferiores del quemador. |
| Los pellets se apagan una vez encendidos | • Pellets parcialmente encendidos. | • Esperar a que la llama cubra toda la superficie del quemador. • Encender fuego en la zona de pellets no prendida. |
| | • Excesiva rapidez en paso a posición de encendido o a posición de trabajo. | • Poner el dial en posición STAND BY (luz roja) y encender de nuevo. Esperar el tiempo adecuado para pasar a posición ON (luz verde). • Aumentar la potencia de trabajo gradualmente, ya que el exceso de aire al inicio puede ser excesivo y apagar los pellets. |
| Los pellets no se encienden | • El combustible usado para encender no es correcto y se consume con excesiva rapidez. | • Algún tipo de combustible se puede consumir demasiado rápido, sin desencadenar el encendido total de los pellets. Siempre recomendamos el uso de las <i>pastillas</i> y el <i>líquido de encendido DECOFIRE</i> . |

GARANTÍA

Las barbacoas portátiles DECOFIRE tienen una garantía limitada de dos años a partir de la fecha de compra y siempre que se disponga de la factura original. Si el producto no funciona correctamente bajo su uso normal, póngase en contacto con nosotros para obtener información sobre cómo solucionarlo. Vamos a determinar si el problema se debe a un defecto en la producción. En este caso vamos a reparar o sustituir el dispositivo sin ningún coste adicional (excepto los costes de envío para el examen). Esta garantía no cubre los daños o fallos de funcionamiento debido a la negligencia o uso indebido incorrecto, uso y desgaste normal o accidente. La barbacoa sólo se puede utilizar como una herramienta de cocción. No alterar o manipular de cualquier manera la barbacoa o utilizar accesorios no aprobados por DECOFIRE. Esta garantía se aplica solamente al cliente final. Todas las garantías implícitas requeridas por la ley tienen una duración de dos años. DECOFIRE declina toda responsabilidad por daños accidentales o indirectos a personas o bienes. Esta garantía proporciona derechos legales específicos que varían de un país a otro. Algunos países no pueden aceptar la exclusión o limitación de garantía, por lo que las limitaciones y exclusiones anteriores pueden no aplicarse en su caso.